

## presidi igienici

Per le famiglie che abbiano i seguenti requisiti:

- presenza di uno o più bambini al di sotto dei tre anni;
- presenza di persone che necessitano dell'uso di presidi igienici (pannoloni, sacche per nutrizione enterale o parenterale, cateteri, traverse);

viene realizzato un apposito servizio di raccolta, effettuato nello stesso giorno in cui si effettua la raccolta del rifiuto urbano residuo. Il conferimento dei presidi usati al servizio deve essere effettuato esclusivamente per mezzo degli appositi bidoncini forniti dall'Amministrazione Comunale. Poiché i contenitori sono dotati di microchip codificato, ogni utente deve utilizzare esclusivamente il contenitore assegnato. Non è ammesso l'utilizzo di contenitori diversi.

### Cosa SI'

- > Pannolini per bambini.
- > Pannolini per adulti affetti da problemi di incontinenza.
- > Sacche per alimentazione enterale o parenterale.
- > Cateteri.
- > Traverse.

### Cosa NO

- > Assorbenti igienici.

## CENTRI DI RACCOLTA

Il Comune di Brembate è dotato di due Centri di Raccolta siti:

- in via Tiziano Vecellio;
- in frazione Grignano.

Presso i Centri di Raccolta possono essere conferiti i rifiuti riportati nella tabella che segue.



Comune di Brembate  
www.comune.brembate.bg.it



G.Eco Srl  
www.gecoservizi.eu

## SERVIZIO DI RACCOLTA RIFIUTI URBANI

Il Comune di Brembate mette a disposizione degli Utenti del Servizio di Igiene Urbana un circuito di gestione dei rifiuti articolato, funzionale e rispondente alle più avanzate previsioni della normativa di settore. Ciò si traduce in elevate rese della raccolta differenziata, che per l'anno 2018 ha permesso di avviare a recupero più del 76% dei rifiuti prodotti dalla Comunità Locale, che ha potuto così conseguire importanti risultati in termini di salvaguardia dell'ambiente e di contenimento dei costi da sostenere per il trattamento dei rifiuti.

Migliorare ulteriormente i risultati raggiunti torna a beneficio dell'intera Comunità Locale. Perché ciò si verifichi è però indispensabile che le utenze utilizzino correttamente i servizi che il Comune mette loro a disposizione. A tale fine, in questo pieghevole vengono riassunte le corrette modalità di conferimento dei rifiuti.



## RACCOLTE PORTA A PORTA

I sacchi ed i contenitori previsti per la raccolta, per motivi di decoro e sicurezza, debbono essere esposti a partire dalle ore 20.00 della sera che precede la raccolta alle ore 06.00 del giorno in cui viene effettuato il servizio. L'esposizione in orari differenti potrà essere sanzionata. I contenitori "a rendere" (contenitori rigidi per imballaggi in vetro e metallo, per la frazione umida e il nuovo contenitore grigio per il rifiuto urbano residuo), una volta svuotati dagli addetti al servizio di raccolta, dovranno essere tempestivamente ritirati. Anche il conferimento non conforme ai criteri riportati di seguito potrà essere sanzionato.

Rifiuto	CdR via T. Vecellio	CdR Grignano
Abbigliamento	SI	NO
Batterie e accumulatori (solo utenze domestiche)	SI	NO
Carta e cartone	SI	NO
Cartucce esauste per stampanti	SI	NO
Frigoriferi/congelatori/condizionatori - RAEE R1 (solo utenze domestiche)	SI	NO
Imballaggi di plastica (compreso polistirolo)	SI	NO
Imballaggi di vetro	SI	NO
Imballaggi e manufatti in legno	SI	NO
Lavatrici, asciugatrici, lavastoviglie, forni elettrici - RAEE R2 (solo utenze domestiche)	SI	NO
Medicinali (solo utenze domestiche)	SI	NO
Manufatti in plastica (non imballaggi)	SI	NO
Oli e grassi commestibili (solo utenze domestiche)	SI	NO
Oli minerali (solo utenze domestiche)	SI	NO
Piccoli elettrodomestici, giocattoli elettrici, pc e relative periferiche - RAEE R4 (solo utenze domestiche)	SI	NO
Pneumatici (solo utenze domestiche)	SI	NO
Rifiuti inerti (solo utenze domestiche)	SI	NO
Rifiuti ingombranti	SI	NO
Rottami metallici	SI	NO
Sfalci e potature	SI	SI
Tubi fluorescenti/lampadine a risparmio energetico - RAEE R5 (solo utenze domestiche)	SI	NO
TV e monitor - RAEE R3 (solo utenze domestiche)	SI	NO
Vernici, inchiostri, adesivi e resine (solo utenze domestiche)	SI	NO

Presso i Centri di Raccolta non è ammesso il conferimento del rifiuto secco residuo.



COMUNE DI  
BREMBATE  
www.comune.brembate.bg.it

Orario di apertura al pubblico  
Centro di Raccolta di via Tiziano Vecellio  
Lunedì: 14.00-17.00  
Da martedì a venerdì: 10.00-12.00 e 14.00-17.00  
Sabato: 09.00-12.00 e 14.00-17.00

Orario di apertura al pubblico  
Centro di Raccolta della frazione Grignano  
Sabato: 09.00-12.00

images credits: www.freepik.com

## frazione umida

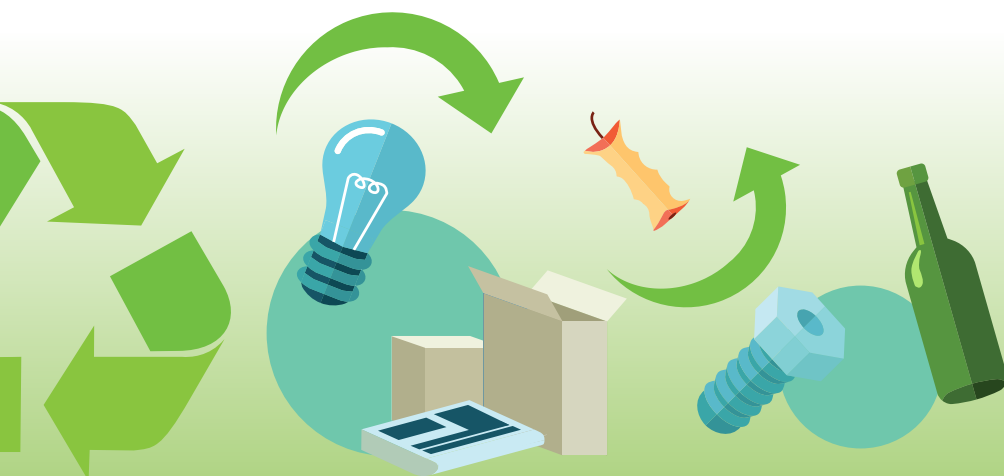
Il conferimento al servizio deve essere effettuato per mezzo degli appositi contenitori verdi forniti dal Comune. Per mantenere il contenitore in adeguate condizioni di pulizia, il rifiuto può essere confezionato in sacchetti in materiale biodegradabile (Mater-Bi) reperiti a cura dell'utente.

### Cosa SI'

- > Avanzi della preparazione e del consumo dei pasti, come: resti di frutta, verdura e alimenti, avanzi di cibo, lische di pesce, ossa, gusci di uovo, fondi di caffè (comprese cialde in carta o altro materiale biodegradabile), the e tisane anche in bustina o cialda di carta, gusci di molluschi e carapaci di crostacei, tovaglioli anche colorati e usati, carta assorbente sporca di olio ed alimenti, fazzoletti di carta usati.
- > Lettiere per animali, se di tipo biodegradabile, purchè in piccole quantità (massimo quantitativo: quello prodotto settimanalmente).
- > Scarti vegetali non alimentari, purchè di origine domestica (es. fiori recisi), in piccole quantità.
- > Sacchetti in materiale biodegradabile e compostabile ai sensi della norma UNI 13432 e riportanti il marchio "Compostabile CIC".

### Cosa NO

- > Posate, piatti, bicchieri monouso in plastica.
- > Pannolini ed assorbenti usati.
- > Sacchetti in plastica.
- > Cialde e capsule di caffè in plastica o alluminio.
- > Lettiere per animali, se di tipo non biodegradabile.
- > Garze, medicinali e simili.



## carta e cartone

Il conferimento al servizio deve essere effettuato utilizzando sacchetti di carta e scatole di cartone. I giornali e le riviste possono essere confezionati in pacchi legati con spago.

### Cosa SI'

- > Giornali, riviste, fumetti, tutta la stampa commerciale (dèpliant, pieghevoli pubblicitari).
- > Sacchetti per gli alimenti, per il pane o per la frutta (anche con finestrella in plastica), i sacchetti di carta con i manici (shopper).
- > Fogli di carta di ogni tipo e dimensione (dai poster ai foglietti di istruzione dei farmaci), buste delle lettere (anche quelle con finestrella).
- > Tutte le scatole di cartoncino per prodotti alimentari e non alimentari, fascette in cartoncino delle conserve e degli yogurt, scatole dei farmaci, scatoloni (anche quelli degli elettrodomestici - non importa la grandezza dell'imballo, basta che siano di cartone).
- > Cartoni della pizza, piatti e bicchieri in carta, anche se laminata in plastica o Mater Bi; vanno bene, anche se sporchi. Attenzione! gli avanzi di pizza/cibo vanno messi nell'umido.
- > Cartoni o contenitori per bevande e alimenti quali succhi di frutta, vino, latte, panna, ecc. e per verdure quali piselli, fagioli, polpa di pomodoro, ecc., costituiti principalmente da carta, accoppiata con altri materiali quali plastica e talvolta alluminio ("Tetra Pak"); devono essere conferiti vuoti, sciacquati e schiacciati.

*NB Lettere riservate possono essere spezzettate per mantenere la privacy prima di essere destinate alla Raccolta Differenziata.*

### Cosa NO

- > Tutti i materiali non cellullosici.
- > La carta da cucina (scottex e tovaglioli, anche colorati) unta o con residui di cibo e i fazzoletti usati.
- > Carta/cartone sporchi di vernice o di olio minerale.
- > Carta plastificata, carta oleata o resistente ai grassi, carta da forno, carta chimica (carta copiativa, carta termica di fax e scontrini).

## imballaggi in vetro e metallo

Il conferimento al servizio deve essere effettuato per mezzo di contenitori a rigidi a rendere (es. cassette di plastica) da reperire a cura dell'utente. Per ragioni di sicurezza, non possono essere utilizzate le scatole di cartone.

### Cosa SI'

- > Tutti gli imballaggi in vetro come bottiglie, barattoli, vasetti, di qualsiasi colore, svuotati da eventuali evidenti residui.
- > Latte e lattine vuote in alluminio e banda stagnata, tappi metallici, vaschette e fogli in alluminio, pentole di piccole dimensioni, caffettiere, grucce metalliche da tintoria.

### Cosa NO

- > Oggetti e cocci di ceramica, vetroceramica (pirex), cristallo.
- > Lampadine, lampade a scarica (neon /risparmio energetico).
- > Specchi.
- > Termometri al mercurio.
- > Contenitori in vetro o in metallo pieni o parzialmente pieni che riportano uno dei simboli delle sostanze pericolose:



Le sole utenze domestiche possono conferire i contenitori che riportano i simboli delle sostanze pericolose presso il Centro di Raccolta Comunale sito in via Tiziano Vecellio.

## imballaggi in plastica

Il conferimento al servizio deve essere effettuato per mezzo di sacchi gialli traslucidi.

### Cosa SI'

- > Bottiglie (per acqua, bibite, olio, succhi, latte, ecc.), flaconi e dispenser (per detersivi, saponi, prodotti per l'igiene della casa, shampoo, ecc.).
- > Tubetti del dentifricio.
- > Vasetti (per yogurt, dessert, gelati, creme etc.).
- > Vaschette e confezioni varie, anche in polistirolo espanso e di qualsiasi colore (per frutta, verdura, carne, pesce, ecc.).
- > Buste e sacchetti per alimenti in genere, inclusi quelli in plastica argentata per patatine, caramelle -anche il singolo involucro- uova di Pasqua, surgelati.
- > Film e pellicole, anche raggruppanti più unità di prodotto, reti per frutta e verdura, blister e involucri sagomati (es. gusci per giocattoli, pile, articoli di cancelleria, ...), film a "bolle", cuscinetti d'aria (meglio se sgonfiati), chips in polistirolo espanso, imballi di mobili ed elettrodomestici, custodie da tintoria.
- > Sacchi vuoti (per prodotti da giardinaggio, alimenti per animali, detersivi, ecc.).
- > Vasi da vivaio utilizzati esclusivamente per la vendita e il trasporto di piantine da trapiantare in giardino o nell'orto.
- > Sacchetti e buste in plastica di negozi e supermercati.
- > Imballaggi in plastica di prodotti pericolosi, come candeggina, disotturante per lavandini, alcool, ammoniaca, purchè in piccole quantità e vuoti.
- > Piatti e bicchieri monouso in plastica, anche sporchi, ma privi di residui di alimenti.
- > Grucce appendiabiti.

### Cosa NO

Gli oggetti in plastica che non sono imballaggi non vanno conferiti al servizio di raccolta porta a porta degli imballaggi in plastica. Esempio:

- > Giocattoli (palloni, salvagente, bambole etc.).
- > Videogiochi ed elettrodomestici (RAEE).
- > Spugne usate e guanti di gomma.
- > Audio e video cassette, i cd, dvd e loro custodie, i floppy disk.
- > Pennarelli, biro ed articoli di cancelleria.
- > Rasoi, spazzolini da denti, pettini, spazzole, ciabatte.
- > Radiografie e pellicole fotografiche.
- > Borse durevoli, cartellette, portadocumenti.
- > Vasi da fiori acquistati vuoti, catini, secchi e secchielli.

## rifiuto secco indifferenziato

Il conferimento al servizio deve essere effettuato esclusivamente per mezzo degli appositi contenitori a rendere grigi forniti dall'Amministrazione Comunale. Poiché i contenitori sono dotati di microchip codificato, ogni utente deve utilizzare esclusivamente il contenitore assegnato. Il contenitore va esposto solamente quando interamente riempito. Non è ammesso l'utilizzo di contenitori diversi.

### Cosa SI'

- > Piccoli cocci in ceramica, cristallo, pyrex.
- > Musicassette, videocassette, CD, DVD, floppy disk e loro custodie.
- > Guanti in gomma o lattice e spugne.
- > Assorbenti igienici usati.
- > Oggetti in plastica che non siano imballaggi (tranne piatti e bicchieri monouso) o RAEE.
- > Carta oleata, plastificata, resistente ai grassi, carta chimica (carta copiativa, carta termica del fax e di scontrini ...), carta e cartone sporchi di vernice o olio o solventi.
- > Posate monouso in plastica e cannuce da bibita
- > Cialde e capsule di caffè in alluminio o plastica.
- > Radiografie, pellicole fotografiche.
- > Mozziconi di sigaretta (spenti!).
- > Lettiere per animali domestici non biodegradabili.
- > Sacchetti di aspirapolvere e materiale di risulta da pulizie domestiche.
- > Cotton fioc con bastoncini in plastica, cotone idrofilo, salviettine igieniche e salviettine struccanti monouso.
- > Spazzolini da denti e rasoi da barba monouso in plastica.
- > Abiti e calzature in cattivo stato o danneggiati e quindi inutilizzabili.
- > Stracci sporchi e panni antipolvere monouso.
- > Tessuti in cattivo stato o danneggiati: biancheria, lenzuola, coperte, piumoni.
- > Calze in nylon e lycra tipo collant donna.
- > Kit make up: pennelli da trucco, limette per unghie in carta vetrata.
- > Tendine parasole per auto.
- > Siringhe (con ago protetto dal copriago!).
- > Candele e cere.
- > Cosmetici (solo prodotto, senza imballaggio!).
- > Gomme per bicicletta e guarnizioni in gomma.
- > Tutti i rifiuti che non possono essere conferiti ai servizi di raccolta differenziata.

### Cosa NO

- > Tutti i rifiuti che devono essere conferiti ai servizi di raccolta differenziata.